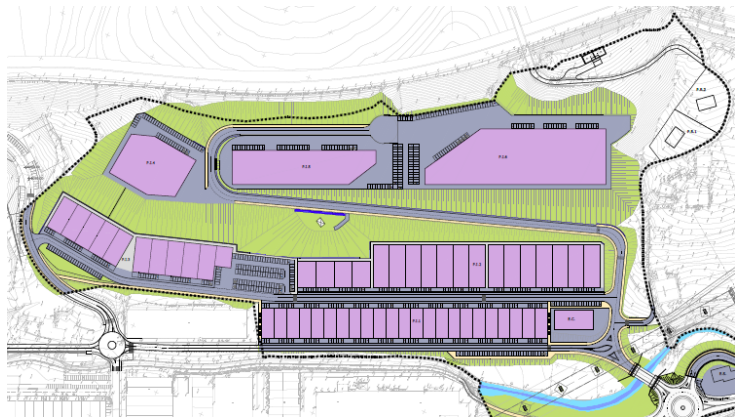




LKS INGENIERÍA, S.COOP.



Anejo 01. Características generales • 01 Eranskina. Ezaugarri orokorrak

Proyecto • Proiektua
PROYECTO DE URBANIZACION DEL SECTOR INDUSTRIAL AIU-9 SANTA LUTZI EN EZKIO-ITSASO (GIPUZKOA)

Promotor • Sustatzailea
SPRILUR, S.A.

Fecha • Data
Junio 2018 • 2018 Ekaina

Autor • Eqilea
Enrique Elkoroberezibar Markiegi
Ingeniero de caminos, canales y puertos

Índice • aurkibidea

1.	INTRODUCCIÓN	3
2.	DATOS BASICOS	3
2.1.	FASE 1	3
2.2.	FASE 2	3
3.	CARACTERISTICAS GENERALES DEL PROYECTO	4
3.1.	FASE 1	4
3.2.	FASE 2	5

1. INTRODUCCIÓN

El objeto del presente anejo es la exposición de las principales tareas de la obra en base a sus características, su peso dentro de la obra y su dificultad técnica.

2. DATOS BASICOS

2.1. FASE 1

- Superficie del ámbito 123 537.70 m²
- Vialidad
 - Vial A
 - Longitud vial principal 590,69 m
 - Pendiente máxima del vial 5,54 %
 - Superficie de viales 2310,22 m
 - Superficie de aceras 526,85 m²
 - Nº de plazas de aparcamiento 36
 - Vial B
 - Longitud vial principal 205,30 m
 - Pendiente máxima del vial 6,00 %
 - Superficie de viales 549,13 m
 - Superficie de aceras 215,11 m²
 - Vial C
 - Longitud vial principal 601,16 m
 - Pendiente máxima del vial 3,25 %
 - Superficie de viales 4274,41 m
 - Superficie de aceras 4510.72 m²
 - Superficie parking celosía 2613.00 m²
 - Nº de plazas de aparcamiento 366
 - Vial D
 - Longitud vial principal 260,73 m
 - Pendiente máxima del vial 4,00 %
 - Superficie de viales 1662,19 m
 - Superficie de aceras 585,46 m²
 - Vial E
 - Longitud vial principal 76,71 m
 - Pendiente máxima del vial 14,47 %
 - Superficie de viales 235,49 m
 - Superficie de aceras 42,46 m²
 - Vial F
 - Longitud vial principal 57,53 m
 - Pendiente máxima del vial 5,50 %
 - Superficie de viales 235,49 m
 - Superficie de aceras 42,46 m²

2.2. FASE 2

- Superficie del ámbito 58 694,42 m²
- Vialidad
 - Vial B
 - Longitud vial principal 528,43 m
 - Pendiente máxima del vial 6,00 %
 - Superficie de viales 5505,57 m
 - Superficie de aceras 1491,70 m²

3. CARACTERISTICAS GENERALES DEL PROYECTO

A continuación, se presenta un listado de las partidas más importantes del presupuesto, ordenadas por importes y por fases:

3.1. FASE 1

Obras de fábrica

Aditivos	Sin medición
Cementos	Sin medición
Aridos	Sin medición
Agua	Sin medición
Hormigón HA-25 en muros	4 990.27 m ³
Hormigón HM-20 limpieza	263.72 m ³
Acero corrugado B 500 S	323 199.85 kg
Escollera hormigonada	340.00 m ³

Movimientos de Tierras

Excavación	256 229.00 m ³
Excavación para mejora del terreno	214 105.88 m ³
Terraplén material mejorado con cal	194 920.35 m ³
Terraplén con material sin tratar	83 047.60 m ³
A vertedero	100 000.00 m ³
A terraplén fase 2 tratado con cal	147 917.16 m ³

Pavimentación

Zahorra artificial Z-25	5 487.07 m ³
Mezcla bituminosa AC 16 árido ofítico	1 430.29 T
Mezcla bituminosa AC 22 árido calizo	1 914.84 T
Riego de adherencia	11 151.00 m ²
Suelo seleccionado	9 304.04 m ³
Bordillo hormigón C-5	1 406.00 ml
Bordillo hormigón Jardín	1 546.00 ml
Baldosa hidráulica	4 380.00 m ²

Pluviales

Tubería de PVC D=315mm	1 088.00 m
Tubería de PVC D=400mm	462.00 m
Tubería de PVC D=500mm	121.00 m
Tubería de HA D=600mm	291.00 m
Tubería de HA D=1200mm	107.00 m

Residuales

Tubería de PVC D=315mm	1 510.00 m
------------------------	------------

Abastecimiento de agua

Tubería de fundición Ø 150 mm.	2 432.00 m
--------------------------------	------------

Telecomunicaciones

Tubería TPC D=110 mm	2 922.78 m
----------------------	------------

Electricidad

Tubería TPC D=160 mm	1 088.00 m
Tubería TPC D=200 mm	2 850.00 m

Alumbrado

Tubería TPC D=110 mm	4 432.00 m
----------------------	------------

3.2. FASE 2

Obras de fábrica

Aditivos	Sin medición
Cementos	Sin medición
Aridos	Sin medición
Agua	Sin medición
Hormigón HA-25 en muros	209.47 m ³
Hormigón HM-20 limpieza	3 442.46 m ³
Acero corrugado B 500 S	157 767.76 kg
Escollera hormigonada	115.63 m ³

Movimientos de Tierras

Excavación	198 802.12 m ³
Terraplén material mejorado con cal	187 023.32 m ³
Terraplén materia sin tratar	136 079.65 m ³
A vertedero	46 466.63 m ³

Pavimentación

Zahorra artificial Z-25	1 582.22 m ³
Mezcla bituminosa AC 16 árido ofítico	688.25 T
Mezcla bituminosa AC 22 árido calizo	944.28 T
Suelo seleccionado	3 639.22 m ³
Bordillo hormigón C-5	1 292.00 ml
Bordillo hormigón Jardín	795.00 ml
Baldosa hidráulica	610.92 m ²

Pluviales

Tubería de PVC D=315mm	714.00 m
Tubería de HA D=1200mm	397.00 m

Residuales

Tubería de PVC D=315mm	331.00 m
------------------------	----------

Abastecimiento de agua

Tubería de fundición Ø 150 mm.	579.00 m
--------------------------------	----------

Telecomunicaciones

Tubería TPC D=110 mm	2 846.00 m
----------------------	------------

Electricidad

Tubería TPC D=40 mm	1 946.00 m
Tubería TPC D=200 mm	1 946.00 m

Alumbrado

Tubería TPC D=110 mm	1290.00 m
----------------------	-----------